

**Bouwplaats veiliger met GPI**

# **Knock, knock! Who's there?**



# De laatste jaren is veel gedaan om veiligheid bij bouwprojecten te verbeteren. Poortinstructies spelen hierbij een belangrijke rol. De Generieke Poortinstructie gaat per 1 april 2019 bestaande poortinstructies vervangen. Wat verandert er met de GPI?

tekst Willem H.M. Schunselaar Paap

**P**oortinstructies zijn instructies die alle medewerkers die een bouwplaats willen betreden vooraf moeten volgen. Zij moeten er ook een toets voor afleggen. Dit moet leiden tot meer veiligheidsbewustzijn bij medewerkers. En hen meer duidelijkheid geven: wat wordt er van me verwacht als het gaat om veiligheid op de bouwplaats? De gloednieuwe Generieke Poortinstructie moet veilig gedrag op de bouwplaats verder verbeteren. Doordat de GPI gelijk is voor alle bedrijven en bouwplaatsen, zorgt die voor nog meer duidelijkheid over het gewenste veiligheidsgedrag. Op alle bouwplaatsen van verschillende bedrijven. Daarmee is de norm meteen gezet.

Nu geven de diverse aannemers nog verschillende poortinstructies. Dat betekent dat medewerkers op meerdere bouwplaatsen steeds een andere instructie krijgen voordat ze aan het werk kunnen. En op sommige bouwplaatsen krijgen ze zelfs helemaal geen poortinstructie. Om nu en in de toekomst voor alle bouwplaatsen en projecten voor één eenduidige en heldere poortinstructie te zorgen, is de GPI gelanceerd. Zo is voor alle partijen die op een bouwplaats komen (opdrachtnemers, onderaannemers en toeleveranciers) meteen duidelijk waar ze aan toe zijn en welke veiligheidsinstructie ze moeten volgen (zie het kader en schema 1 hiernaast). Dat voorkomt verwarring. En het scheelt tijd. Want het is niet nodig om steeds opnieuw een uitgebreide instructie te volgen en een toets af te leggen. Bovendien is deze GPI een heel jaar geldig.

## GPI in de praktijk

De GPI is tot stand gekomen door een samenwerking tussen de leden van de Governance Code Veiligheid in de Bouw en de Stichting Samenwerken Voor Veilig-

heid (SSVV), tevens beheerder van de VCA-systematiek. Hiermee is professionaliteit en kwaliteit van de GPI gegarandeerd.

## Voor wie is de GPI?

In de praktijk ontvangen werknemers van hun werkgever een inlogcode. Hiermee kunnen zij online de veiligheidsinstructie (GPI) volgen en het certificaat bemachtigen. Partijen (onderaannemers/zzp'ers) die worden ingehuurd om werkzaamheden te verrichten op een bouwplaats van een van de ondertekenaars van de Governance Code Veilig-

heid in de Bouw, kunnen zelf rechtstreeks een inlogcode kopen op de website [www.gpi.nu](http://www.gpi.nu). Vervolgens kunnen zij met hun certificaat op alle bouwplaatsen terecht.

## Certificaat op zak, en dan?

Op het moment dat de werknemer of onderaannemer/zzp'er de bouwplaats wil betreden, toont hij het certificaat van de Generieke Poortinstructie en uiteraard een geldig legitimatiebewijs (paspoort of ID-kaart). De portier, de verantwoordelijk veiligheidsfunctionaris of de verantwoordelijke uitvoerder kan ook

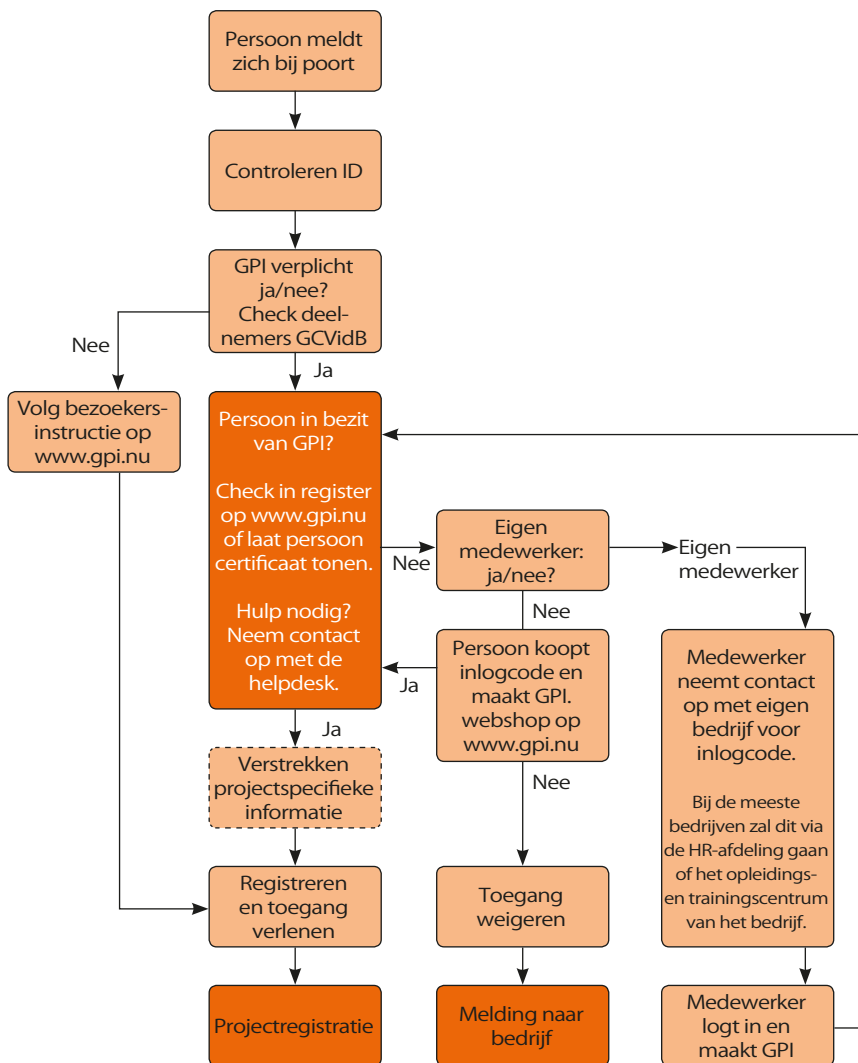
| Type | Doel   | Contractvorm                                     | GPI                          |
|------|--|--|------------------------------|
| I    | Werken op de bouwplaats/<br><i>binnen een verkeersafzetting</i> /<br>uitvoeren van operationele<br>activiteiten (bijvoorbeeld slim-<br>memetermonteurs /werken<br>op asfaltcentrale) | Eigen medewerkers werkzaam<br>op bouwplaats      | Ja                           |
|      |  | Inhuur   | Ja                           |
|      |  | Onderaanneming                                   | Ja                           |
|      |  | Eigen medewerkers niet<br>werkzaam op bouwplaats | Nee, alleen<br>bezoekers GPI |
| II   | Bezoek bouwkeet  | N.V.T.   | Nee, alleen<br>bezoekers GPI |
| III  | Leveren op bouwplaats of<br>verkeersafzetting ( <i>achter bord<br/>met veiligheidsinstructie</i> )   | N.V.T.   | Ja                           |
| IV   | Bezoek bouwplaats onder<br>begeleiding   | N.V.T.   | Nee, alleen<br>bezoekers GPI |
| V    | Afgifte buiten bouwplaats  | N.V.T.   | Nee                          |

Schema 1: Wie heeft een GPI nodig?

## Generieke Poortinstructie

Voordat iemand een bouwplaats mag betreden volgt hij op [www.gpi.nu](http://www.gpi.nu) een veiligheidsinstructie. Daarna doet hij een toets. Dit kan thuis, op kantoor of mobiel; overal waar werkend internet is. Veiligheidsinstructie en afsluitende toets zijn laagdrempelig en in meerdere talen beschikbaar. Na succesvolle afronding van de toets krijgt men een certificaat dat één jaar (12 maanden) geldig is. Dit certificaat geeft toegang tot alle bouwplaatsen waar de GPI wordt gevraagd. Let op: het certificaat is persoonsgebonden en niet overdraagbaar aan derden.





Schema 2: Stroomschema van het nieuwe registratieproces

online in het centrale gegevensbestand controleren of de medewerker een certificaat heeft. Heeft de werknemer of onderaannemer/zzp'er geen GPI, dan kan hij op sommige bouwplaatsen alsnog via een computer de instructie volgen en de toets afleggen (zie schema 2). Zomaar doorlopen zonder GPI zal per april 2019 niet meer gebeuren.

Wel kan het ook met een GPI nog altijd voorkomen dat bij aankomst aan de poort van een bouwplaats een aanvul-

lende bouwplaats specifieke veiligheidsinstructie wordt gegeven of uitgereikt (filmpje, document of instructiekaartje). Dit is om extra aandacht te schenken aan de specifiek op deze bouwplaats van toepassing zijnde veiligheidsinstructies. Voor werken op hoogte, bijvoorbeeld.

### Vanaf 1 april 2019 verplicht

Sinds 15 april 2018 accepteren alle leden van de Governance Code Veiligheid in de Bouw de GPI al op alle grotere bouwplaatsen in de infra en utiliteitsbouw.

Alle onderaannemers krijgen de komende tijd informatie over de GPI van hun opdrachtgever. Ook wordt de GPI inmiddels in de inkoopvoorwaarden van de aannemers opgenomen.

Vanaf 1 april 2019 is de GPI verplicht voor iedereen die werkzaamheden verricht op de bouwplaats van de ondertekenaars van de Governance Code Veiligheid in de Bouw. Met ingang van die datum moeten betreders van een bouwplaats de GPI hebben gedaan voordat ze het veiligheidsinstructiebord passeren. Dit geldt voor *alle* medewerkers van de hoofdaannemer, onderaannemers en toeleveranciers, ingehuurd mensen en vertegenwoordigers van opdrachtgevers en ingenieursbureaus. Zonder GPI dus geen toegang tot de bouwplaats.

### Diverse modules

De modules Infra en B&U zijn sinds januari 2018 beschikbaar. De module Installatietechniek is beschikbaar vanaf 31 december 2018. Deze laatste module is voor werknemers die zowel op Infra als B&U-bouwplaatsen werken. Zoals elektromonteurs.

Doordat de GPI aansluit bij de praktijk, met uiteenlopende werkzaamheden van verschillende medewerkers, is de veiligheidsinstructie nu al een succes. Want de testfase heeft uitgewezen dat medewerkers de insteek van de GPI als erg prettig ervaren. Het afleggen van de toets levert ook geen problemen op. En het interview met Werner, het slachtoffer in de instructie, vinden veel mensen aansprekend. Want dat drukt ze toch even met hun neus op de feiten. <<

**Willem H.M. Schunselaar Paap MSc.** is directeur-eigenaar acta Safety Professionals B.V., lid kerngroep Governance Code Veiligheid in de Bouw en Voorzitter Stuurgroep Generieke Poortinstructie.

## Governance Code Veiligheid in de Bouw

De Generieke Poortinstructie is een initiatief van de Governance Code Veiligheid in de Bouw (GCvidB): bouw- en installatiebedrijven Ballast Nedam, BAM, Dura Vermeer, Heijmans, Strukton, TBI, VolkerWessels en Unica. Daarnaast hebben ProRail, Rijkswaterstaat de Governance Code ook ondertekend, evenals acta Safety Professionals, AKD, KIVI. En zowel Witteveen&Bos als Van den Herik, lid

van de GCvidB, onderschrijven het initiatief. Deze organisaties willen binnen de bouwsector vooroplopen om veiligheid in de gehele bouwketen naar een hoger plan te tillen. Het doel is te komen tot nul dodelijke en zeer ernstige ongevallen in de sector.

Meer informatie op [www.gc-veiligheid.nl](http://www.gc-veiligheid.nl). Hier kunt u als organisatie ook zelf de GCvidB onderschrijven.