



Verkeersveiligheid bij tijdelijke in-/uitritten

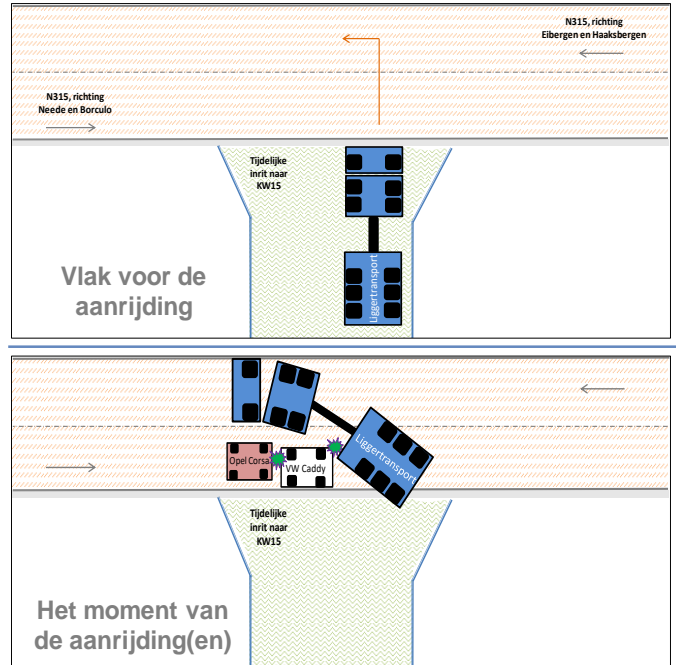
Wat is er gebeurd?

Op vrijdag 1 december 2017 botste een Volkswagen Caddy op een oplegger bedoeld voor transport van lange betonnen liggers. De aanrijding vond plaats op de N315 (openbare weg) nabij een tijdelijke in-/uitrit van het bouwterrein.

De vrachtwagenchauffeur had de liggers de avond er voor afgeleverd. Na een overnachting in zijn vrachtwagen, verliet de chauffeur het bouwterrein via de tijdelijke in-/uitrit.

De Volkswagen Caddy reed in op het achterste deel van de oplegger. Een Opel Corsa reed vervolgens aan de achterzijde in op de Volkswagen Caddy.

Zie de afbeeldingen rechts voor een overzichtsschets van de aanrijding vlak voor en op het moment van de aanrijding.



Tweede ongeval op een bouwuitrit in 2017

Het ongeval toont overeenkomsten met de aanrijding die op 3 maart 2017 heeft plaatsgevonden op een ander project van VolkerWessels. Toen reed een zandwagen een fietser aan op de openbare weg voor een in-/uitrit.

Hieruit blijkt dat aanrijdgevaar een van onze grootste veiligheidsrisico's is. Zowel op de bouwplaats zelf voor onze medewerkers als voor derden op de openbare weg. Het is erg belangrijk om het risico van aanrijdgevaar al tijdens de ontwerpfase te onderkennen en maatregelen te nemen.

Zie de VolkerWessels poster "Verkeersveiligheid: Ontwerpen en inrichten bouwplaats of kantoorlocatie" voor meer informatie en tips.

Leerpunten vanuit het ongevalsonderzoek

Uit het uitgevoerde ongevalsonderzoek komen meerdere leerpunten naar voren voor bouwwegen en in-/uitritten, namelijk:

1. VolkerWessels gaat een standaard set aan eisen ontwikkelen waar tijdelijke in-/uitritten minimaal aan moeten voldoen. Deze set aan eisen dien je vervolgens te gebruiken bij het ontwerp en de voorbereiding van tijdelijke in- en uitritten.



2. Professionaliseer de voorbereiding en planning van groot transport door:

- Koppel logistieke bewegingen van en naar de bouwplaats zoveel mogelijk los van het bouwproces. Bijvoorbeeld door te werken vanuit een voorraad die elders is opgeslagen, een zogenaamde hub.
- Beschrijf de planning en de wijze van aanvoer én ook van afvoer bij incidenteel transport. Bedenk hierbij een alternatief scenario voor als de bedachte werkwijze niet zo loopt als vooraf verwacht. Spreek ook af op welke momenten er wordt getoetst of de planning wel of niet wordt gehaald inclusief hoe er dan geëscaleerd moet worden. Bijvoorbeeld: wat te doen en door wie als de aanvoer veel vertraging oploopt als gevolg van files, defecten aan de vrachtwagen, enzovoort.
- Leg de te nemen verkeersmaatregelen bij in-/uitritten vast in een verkeersmaatregelenplan/-tekening. Laat een verkeerskundige het plan opstellen of toetsen. Voer van tevoren op de locatie een beoordeling (schouw) uit. Tot slot, inspecteer voor de start van het transport of de maatregelen zoals bedacht ook zijn uitgevoerd.
- Laat chauffeurs niet overnachten op de bouwplaats. Zoek een plek waar het voertuig veilig kan staan en waar de chauffeur comfortabel kan overnachten.



- Kies niet te snel voor de 'verkeersregelaar' als dé verkeersmaatregel. Probeer ook andere verkeersmaatregelen te nemen. Zoals bijvoorbeeld een tijdelijke afsluiting van een weg, een omleiding, plaatsen van een verkeersregelinstallatie, enzovoort.

- Neem in het ontwerp van een bouwweg als maatgevend transport niet alleen de aslasten mee van voertuigen. Maar ook de rijcurve (bochtstralen) van voertuigen en de eventuele hellingshoek en hoogteverschillen van bouwwegen. Dit om te voorkomen dat er moet worden afgeweken van de bedachte veilige route en er mogelijk voor een minder veilige variant gekozen wordt. BIM is hierbij een mooi (hulp)middel om dit in de ontwerpfase al in kaart te brengen.



- Beleg op grote multidisciplinaire projecten de verantwoordelijkheid voor het ontwerp, realisatie en onderhoud van bouwwegen en in-/uitritten integraal in de organisatie. En dus niet monodisciplinair bij één discipline. Dit om de belangen van alle partijen op een eerlijke manier af te wegen en al dan niet mee te nemen in het ontwerp, realisatie en onderhoud.

**! LET OP!
UITRIT
BOUWVERKEER**