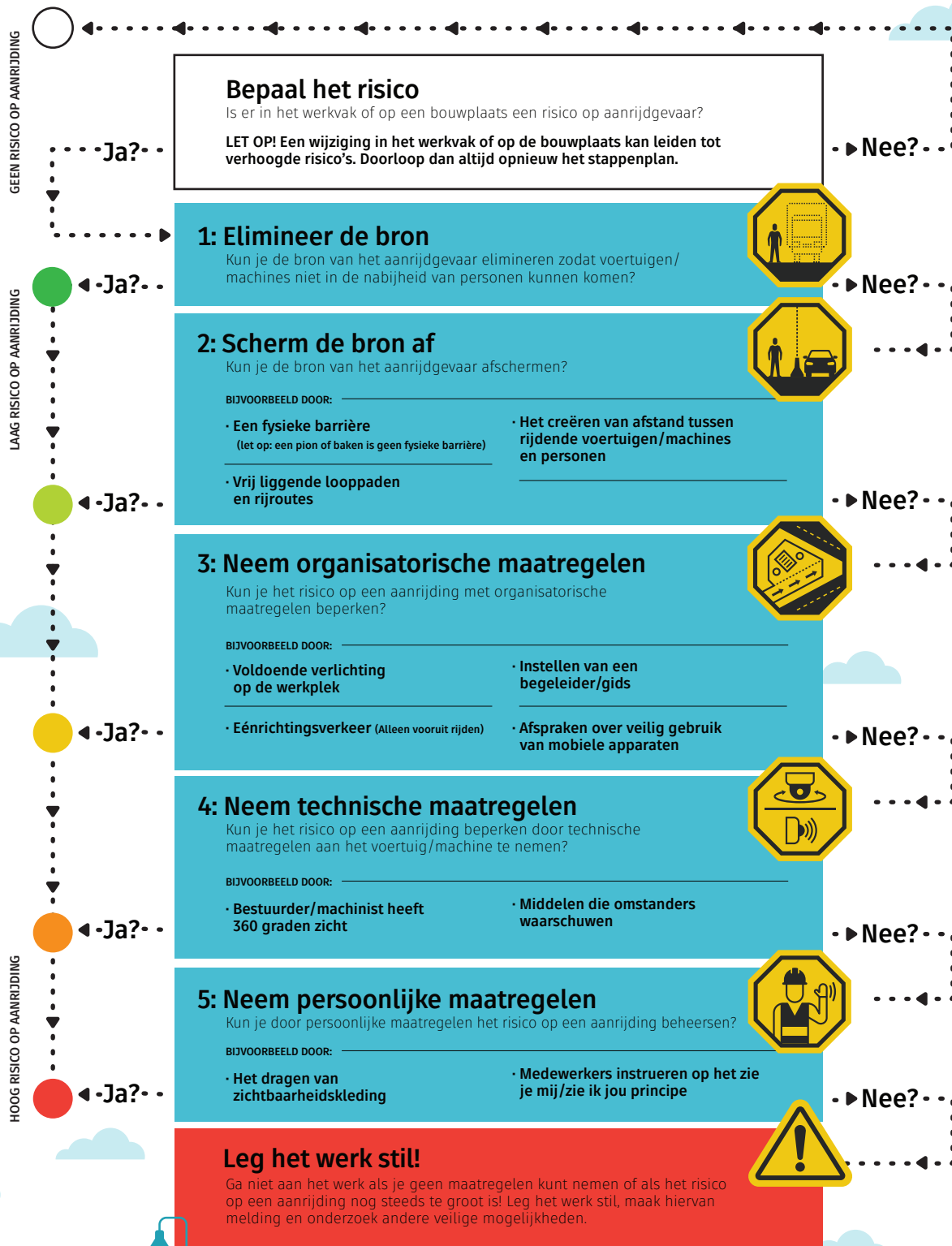


Stappenplan Reductie Aanrijdgevaar



Met het beleid Reductie Aanrijdgevaar verkleinen we conform de Arbowet het risico op een aanrijding door zoveel mogelijk te voorkomen dat een voertuig/machine en een persoon tegelijkertijd werken op dezelfde plek. Hiervoor nemen we maatregelen op basis van de Arbeidshygiënische strategie.

Je kunt pas naar de volgende stap als je de stap ervoor door zwaarwegende redenen (technisch, uitvoerend en economisch) niet kan nemen. Je mag wel maatregelen uit verschillende stappen combineren. De afweging voor het nemen van elke stap verantwoord je in de project RI&E.



Meer weten? Ga naar www.reductieaanrijdgevaar.nl