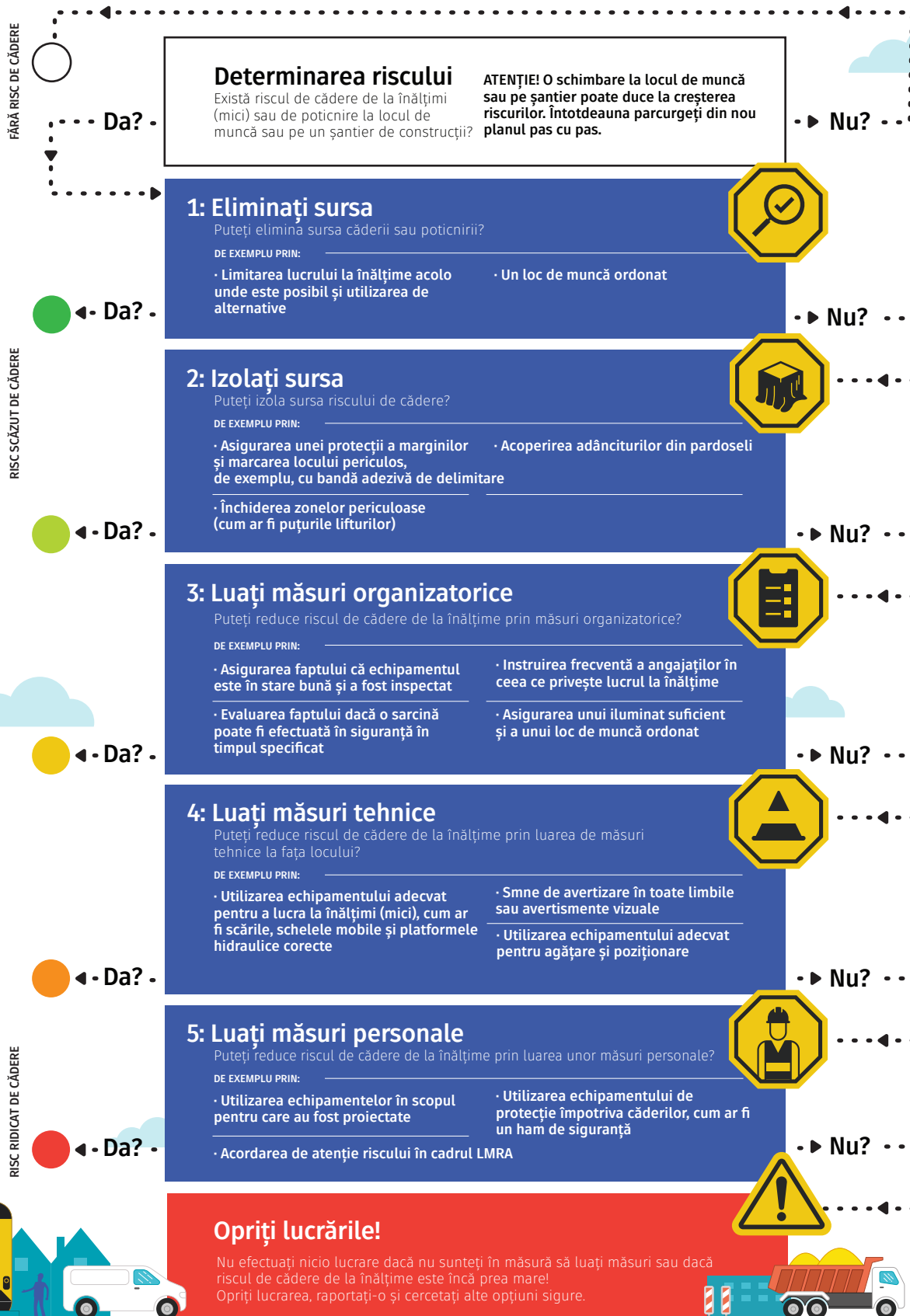


# Plan pas cu pas Prevenirea căderilor atunci când se lucrează la înălțime



Am luat deja o mulțime de măsuri pentru a preveni căderile atunci când lucrăm la înălțime, dar lucrurile pot merge în continuare prost. **Mai ales la înălțimi mai mici, până la 2,5 metri.** Pentru a preveni, pe cât posibil, toate incidentele care implică căderi, luăm măsuri bazate pe Strategia de sănătate și siguranță la locul de muncă.

Puteți trece la etapa următoare numai dacă nu puteți trece la etapa precedentă din motive imperioase (tehnice, operaționale și economice). Este posibil să se combine măsurile din diferite etape. Pentru fiecare pas trebuie să justificați decizia de a face un pas în cadrul RI&E al proiectului.



Dacă aveți nevoie de mai multe informații, vă rugăm să vizitați [www.vallenvanhoogte.nl](http://www.vallenvanhoogte.nl)