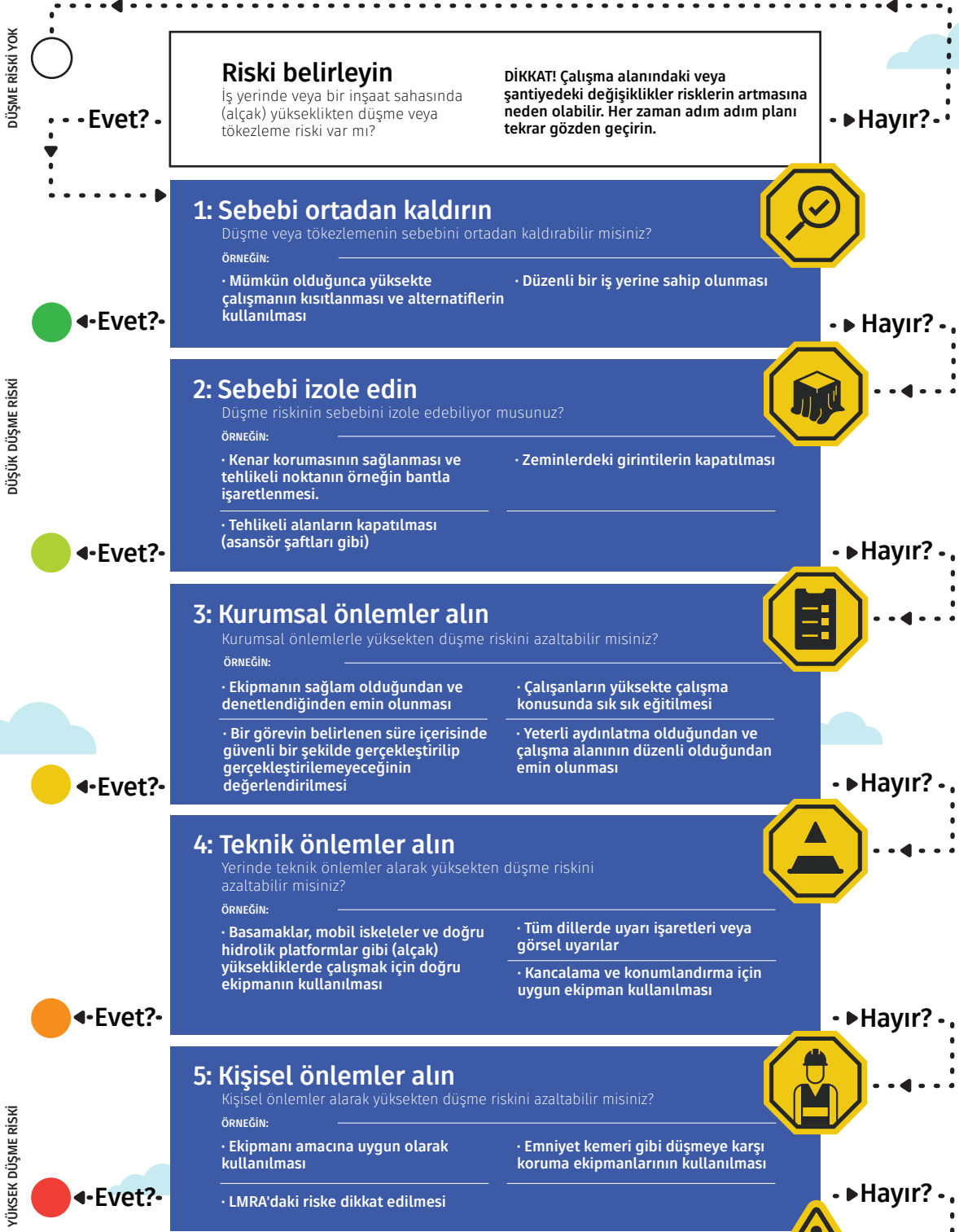


Yükseklikte Çalışırken Düşmelerin Önlenmesi - adım adım plan



Yükseklikte çalışırken düşmeleri önlemek için zaten birçok önlem aldık ancak işler yine de ters gidebilir. **Özellikle de 2,5 metreye kadar olan alçak yüksekliklerde.** Olası tüm düşme vakalarını önlemek için İş Sağlığı ve Güvenliği Stratejisine dayalı önlemler alıyoruz.

Ancak zorlayıcı nedenlerden dolayı (teknik, operasyonel ve ekonomik) bir önceki adımı uygulayamamanız hâlinde bir sonraki adıma geçebilirsiniz. Farklı adımlardaki önlemleri birleştirmek mümkündür. Her adım için projenin RI&E'sinde (Risk Ölçme ve Değerlendirme) bir adım atma kararını gerçekleştirmeniz gerekir.



Çalışmayı durdurun!

Önlem alamayacak durumdaysanız veya yüksekten düşme riski hâlâ çok yüksekse hiçbir çalışma yapmayın! Çalışmayı durdurun, durumu rapor edin ve diğer güvenli seçenekleri araştırın.

Daha fazla bilgiye ihtiyacınız varsa lütfen www.vallenvanhoogte.nl adresini ziyaret edin.